



IL NOSTRO LAVORO RENDE IL VOSTRO PIÙ SICURO

PER LA PREVENZIONE DEGLI
INCIDENTI SUL LAVORO
E DELLE MALATTIE PROFESSIONALI

La nostra Missione

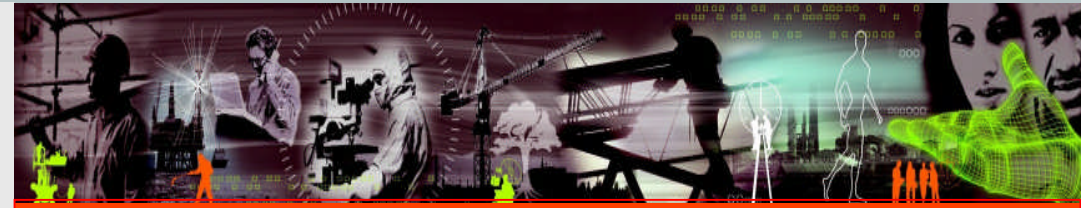
Assistere, accompagnare e sostenere le Imprese e gli Enti nella valutazione e nella gestione di tutte le problematiche relative alla sicurezza, alla salute e alla qualità dell'ambiente di lavoro, diventando loro partners in un progetto strutturato in materia di Responsabilità d'Impresa.

- **CONOSCERE**
- **INFORMARE**
- **FORMARE**
- **ASSISTERE**

Le problematiche relative alla protezione ambientale, alla sicurezza e alla salute dell'uomo stanno assumendo sempre maggiore importanza nello svolgimento delle attività delle Imprese.

Molti sono i fattori che concorrono a determinare tale situazione:

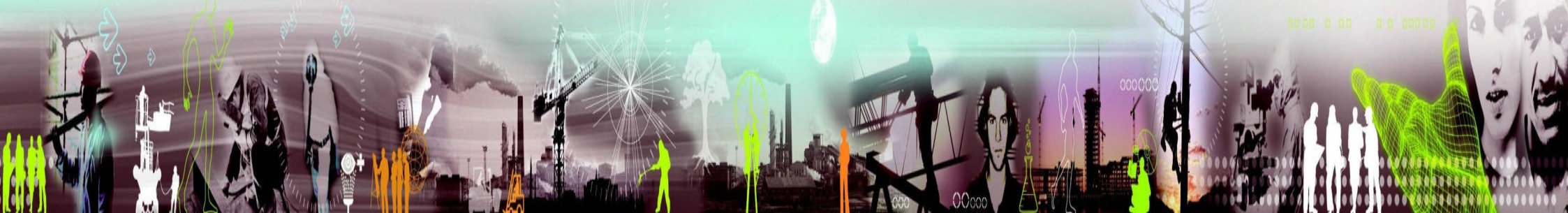
- una sempre maggiore sensibilità e attenzione dell'opinione pubblica verso i problemi ambientali e di sicurezza e il recepimento di tale atteggiamento da parte della legislazione;
- il modificarsi della legislazione italiana in materia, che diviene sempre più ampia e complessa, anche per l'adeguamento alla normativa europea;



I COMPORTAMENTI E LE CONDIZIONI DI LAVORO SONO SEMPRE ALL'ORIGINE DEI SINISTRI

- la comparsa, accanto a settori tradizionali della sicurezza (antinfortunistica, antincendio, igiene del lavoro) di nuovi campi di attività – quali la valutazione dei rischi e degli impatti delle attività industriali, l'analisi del rischio delle sostanze, l'auditing e la certificazione ambientale e di sicurezza, senza contare il potenziamento della formazione e dell'informazione in materia richiesto dalle nuove normative – che esige il coinvolgimento continuo e coordinato di tutti i dipendenti e di tutte le funzioni aziendali;
- l'ampliamento della responsabilità dell'Impresa lungo gli interi processi produttivi e l'intero ciclo di vita del prodotto.

Una non corretta valutazione e gestione di queste tematiche può causare problemi di ordine legale, cadute di immagine ed una percezione negativa dell'attività da parte della opinione pubblica e delle autorità, con conseguenze negative sull'attività e lo sviluppo dell'Impresa.



ALCUNE REFERENZE:

ACTV – Venezia; AMIA – Verona; AMIAT – Torino; AMA – Ravenna; AMIA – Roma; ASE S.r.l. – Brescia; ABB SAE SADELMI S.p.A. – Milano; ABB TRAZIONE – Milano; ABB SOIMI S.p.A. – Milano; ANSALDO S.p.A. – Genova; ASSOLOMBARDA – Milano; AZIENDA MUN. URBANA – Roma; BERTOLAZZI IMPRESA EDILE S.r.l. – Monza; CMC – Ravenna; C.S. PATACCINI – Modena; CAFFARO S.p.A. – Brescia; CARTIERA FEDRIGONI – Verona; CYANAMID S.p.A. – CO GE TI S.p.A. – Turbigo (MI); COMPAGNIA GENERALE MONTAGGI – Milano; COMUNE DI TERNI; COOP. COSTRUTTORI – Argenta (FE); CTG ITALCEMENTI – Bergamo; DIGITALIS S.r.l. – Torino; DIPENTA COSTRUZIONI S.p.A. – Roma; DITTA FILIPPO GIOVINE – Milano; DRAMAR S.r.l. (MB); DUE MON S.r.l. – Milano; ENEL DCO – Turbigo (MI); ENEL DCO – Lodi; EATON AUTOMOTIVE S.p.A. – Torino; ECOFAR S.r.l. – Torino; FAST – Milano; FIAT MIRAFIORI – Torino; FOCHI ENERGIA S.r.l. – Bologna; FOCHI PETROLCHIMICA S.r.l. – Bologna; GHIRINGHELLI LORENZO – Milano; ITALCEMENTI S.p.A. – Bergamo; MONDADORI S.p.A. – Segrate (MI); NEVE S.r.l. – Milano; NYLTECH ITALIA S.r.l. (VA); OTO MELARA S.p.A. – La Spezia; PLASMON S.r.l. – Latina; POLICLINICO GEMELLI – Roma; PULIMETAL CITTADINI S.r.l. (BS); RAFFINERIA MEDITERRANEA – Ragusa; SGS ITALIA S.p.A. – Milano; SACAIM S.p.A. – Venezia; SITI S.p.A. (NO); SAIPEM S.p.A. – San Donato Milanese (MI); SNAM S.p.A. – San Donato Milanese (MI); OSPEDALE SAN RAFFAELE – Milano; SOCIETA' ITALIANA PER CONDOTTE D'ACQUA S.p.A. – Roma; SOICO SUD S.p.A. – Taranto; STUDIO BRUNO E PUGLIESE – Milano; SUPCO S.r.l. (MI); TACCONI S.p.A. – Pavia; ITALIMMOBILIARE – Milano; ITALGEN S.p.A. – Bergamo; AKHELA S.p.A. Gruppo SARAS – Cagliari; ATISA S.p.A. (MI); ANCI Associazione Nazionale Comuni Italiani Toscana – Firenze; ARCOLA PETROLIFERA S.p.A. Gruppo SARAS – La Spezia; ATT S.p.A. (MI); BELLOTTI S.p.A. (CO); BITUMISARCO S.r.l. – Bolzano; BOSELLI S.p.A. (CO); BUTLER S.p.A. Gruppo SAMIRO (RE); CALVI S.p.A. (LC); CAMEO S.p.A. – Desenzano del Garda (BS); CENTRUFFICIO LORETO S.p.A. – Milano; CEVA VETEM S.p.A. (MB); CLF Costruzioni Linee Ferroviarie S.p.A. – Bologna; PROSUS S.p.A. (CR); INTES S.p.A. (CO); LEGGIUNO S.p.A. (VA); MOKARABIA S.p.A. (BO); PALINI VERNICI S.r.l. (BS); PEDRALI S.p.A. (BG); PROMELIT S.p.A. (MI); RAVAGLIOLI S.p.A. Gruppo SAMIRO (BO); REBAIOLI S.p.A. (BS); ENSAR S.r.l. Gruppo SARAS – Cagliari; ESAOTE S.p.A. – Genova; EUSEBIO S.p.A. (VA); FERRIERA VALSABBIA (BS); FISIA ITALIMPIANTI S.p.A. Gruppo IMPREGILO – Genova; FRIMONT S.p.A. (MI); GERVASONI S.p.A. (BG); GHIAL S.p.A. (BS); GLOBALIT S.r.l. Gruppo PROMELIT (MI); CLINICHE HUMANITAS GAVAZZENI S.p.A. – Bergamo; SANDENVENDO EUROPE S.p.A. (AL); SARAS S.p.A. – Cagliari; SIRA S.r.l. (MB); SARDEOLICA S.r.l. Gruppo SARAS – Cagliari; SARLUX S.r.l. Gruppo SARAS – Cagliari; SARTEC Gruppo SARAS – Cagliari; SCHINDLER S.p.A. – Concorezzo (MB); OFFICINE MECCANICHE SIRIO S.r.l. Gruppo SAMIRO (FE); TEKNA S.p.A. (MI); TUBETTIFICIO EUROPEO – Lecco; VTE S.p.A. – Genova; VALSECCHI S.p.A. (BG);

Studio Associato Consiglieri Indipendenti

Via G. Borgazzi; 17 – 20900 Monza (MB) – tel. 039 3900761

www.consiglieriindipendenti.it e-mail: studioassociato@consiglieriindipendenti.it